

会員各社の紹介

株式会社インターセントラル

業務内容：放射冷暖房システムの設計・製造・施工・保守
電気暖房器の開発・製造・販売

盛岡本社・工場

拠 点：全国8事業所+研究所

【研究所内設置施設と事業所体感施設】

- ・環境実験室
年間を通じて、夏・冬等における外界環境を想定した室内環境のデータ測定が可能です
- ・パネル能力測定室（ARCH認定施設）
ARCH 2017 CHTRS Ver.1.1.1に準拠した方法で、放射・輻射パネル能力の測定が可能です
- ・ショールーム（北海道・盛岡・東京・大阪）
暖房器体感ルーム、放射空調体感ルーム



床・天井両方の放射空調システムを有する国内唯一のメーカー：実績は約1,000件



放射空調体感ルーム



暖房器体感ルーム



研究所 環境実験室



研究所 パネル能力試験室

一般社団法人

放射・輻射 冷暖房協議会

The Association of Radiant Cooling and Heating

systems of Japan (ARCH)

天井放射パネル

- 創業 : 昭和42年6月
- 設立 : 昭和46年2月
- 代表者 : 代表取締役社長 久野幸男
- 資本金 : 16億8337万円
- 社員数 : 322名(令和4年11月現在)
- 事業内容 : 空調・防災機器の製造販売
(ダンパー・排煙口・VAV類)
- : 空調用設備機材の製造販売
(空調ユニット、制気口類)
- : 住宅用換気設備機器の製造販売
(24時間換気システム類)
- : ヒートポンプ冷温水循環冷暖房システム
(クール暖)

ムラがない

放射の効果により上下の温度ムラが無く、穏やかな空間を作り出します。

無風

埃や塵を巻き上げることも無く、清潔で健康的です。

※結露防止のため別途一次処理による調湿が必要です。

無音

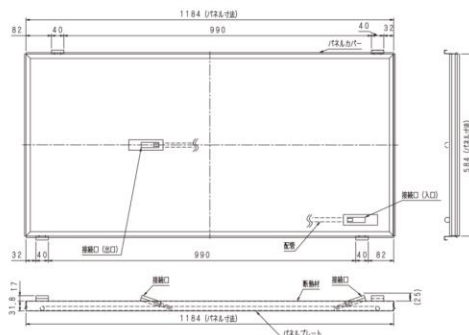
送風音が無く静かで落ち着いた環境を作り出します。

無臭

空気を汚さず臭いを発生させません。



《システム天井用放射パネル》



材質

パネルプレート	アルミ(パンチング) 塗装(N-95:5部艶)
内部配管	架橋ポリエチレン管
断熱材	発泡ポリスチレン
重量	5.8kg(満水状態)
最大使用圧力	0.4 MPa
使用熱媒体	水(7～45℃)

2021年7月より一般社団法人放射・輻射冷暖房協議会に入会しました。
「放射空調」が広まるように今後も広報活動を展開してまいります。

協立エアテック株式会社ホームページ
<https://www.kak-net.co.jp/company/index3.html>

「水を造り、熱を活かし、音を究め、よりよい環境をつくる」



水、熱、音の分野で環境保全に貢献する
エンジニアリング企業

本社所在地 ; 大阪市西淀川区
創立年月日 ; 1949年2月22日



放射パネル

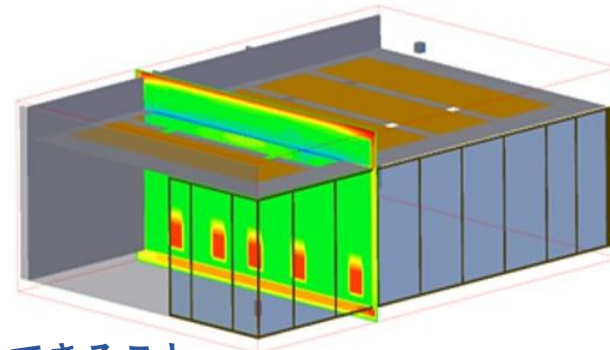
- ・販売開始から10年以上経過
- ・事務所、庁舎、病院、教育施設向け等に多数の納入実績有り
- ・本社敷地内に
リサーチラボ
ARCH認定測定室「RE SARCH LABO」所有

多彩なデザインのアルミ製高性能放射パネル

放射空調熱解析システム

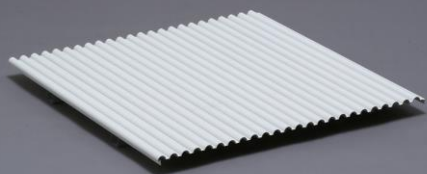
コンセプト

設計者の期待に応える

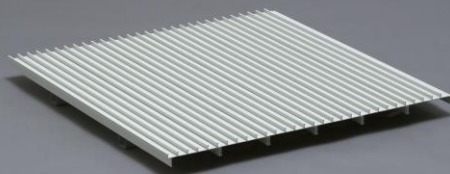


できること

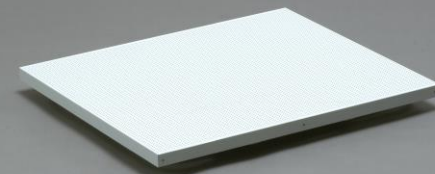
放射空調採用時の室内環境の確認
仕様・設定変更時の環境変化の把握
オリジナルデザイン放射パネルの解析



波型



リブ型



パンチング型

一般社団法人

放射・輻射 冷暖房協議会

The Association of Radiant Cooling and Heating systems of Japan (ARCH)